



Poliarquía Consultores

Argentina 2009-2010: Principales tendencias y escenarios

RAP

SERGIO BERENSZTEIN

21 de abril de 2009

Reservados todos los derechos, prohibida la reproducción total o parcial de contenidos de esta presentación por cualquier medio o procedimiento y con cualquier destino, sin previa autorización por escrito de Poliarquía Consultores.

Contenido

§ Argentina en perspectiva

§ Principales tendencias de opinión pública

§ Situación general y económica del país

§ Cristina Kirchner y su gobierno

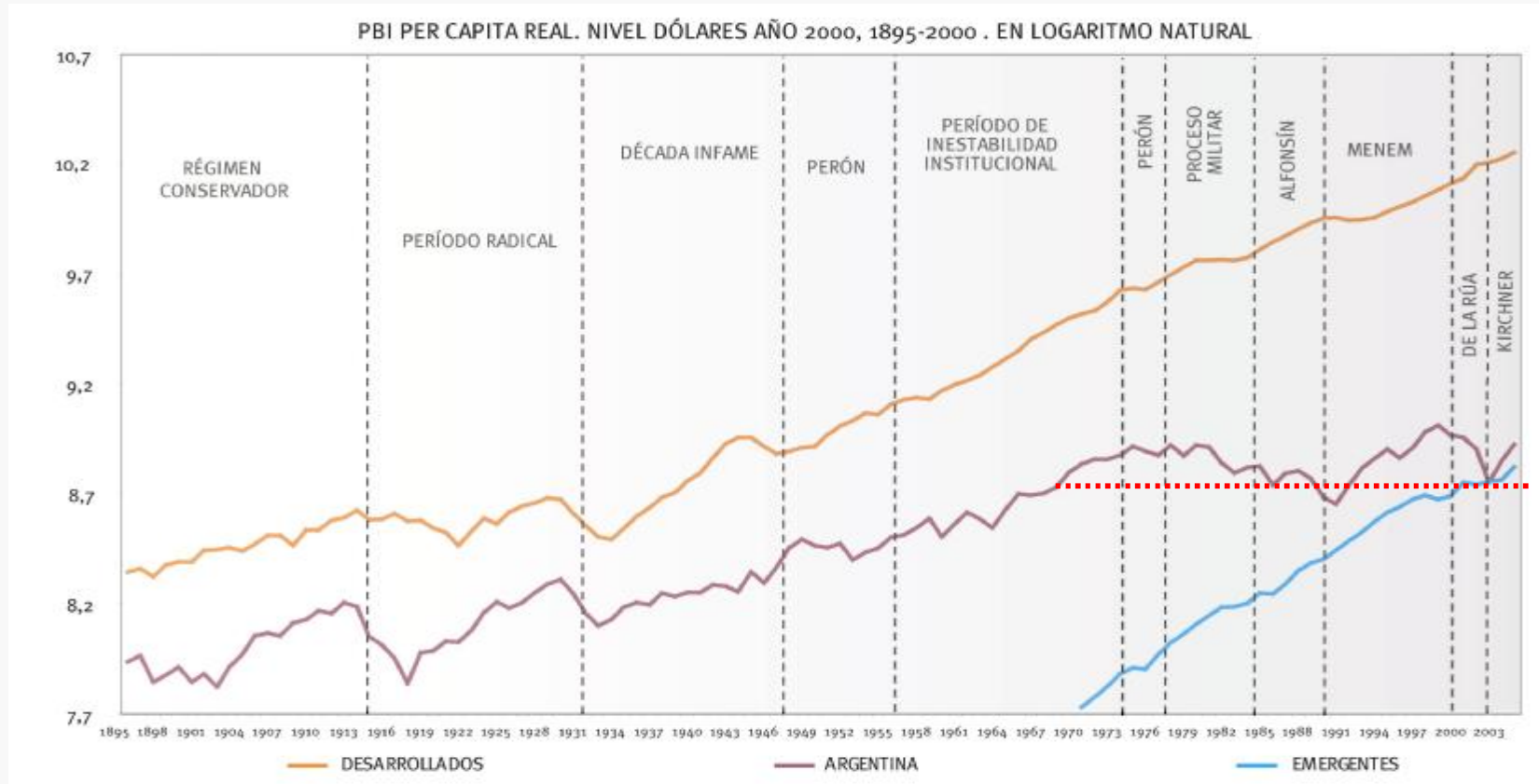
§ Evaluación de dirigentes políticos nacionales

§ Elecciones 2009

§ Escenarios

Argentina en perspectiva

Estancamiento de largo plazo

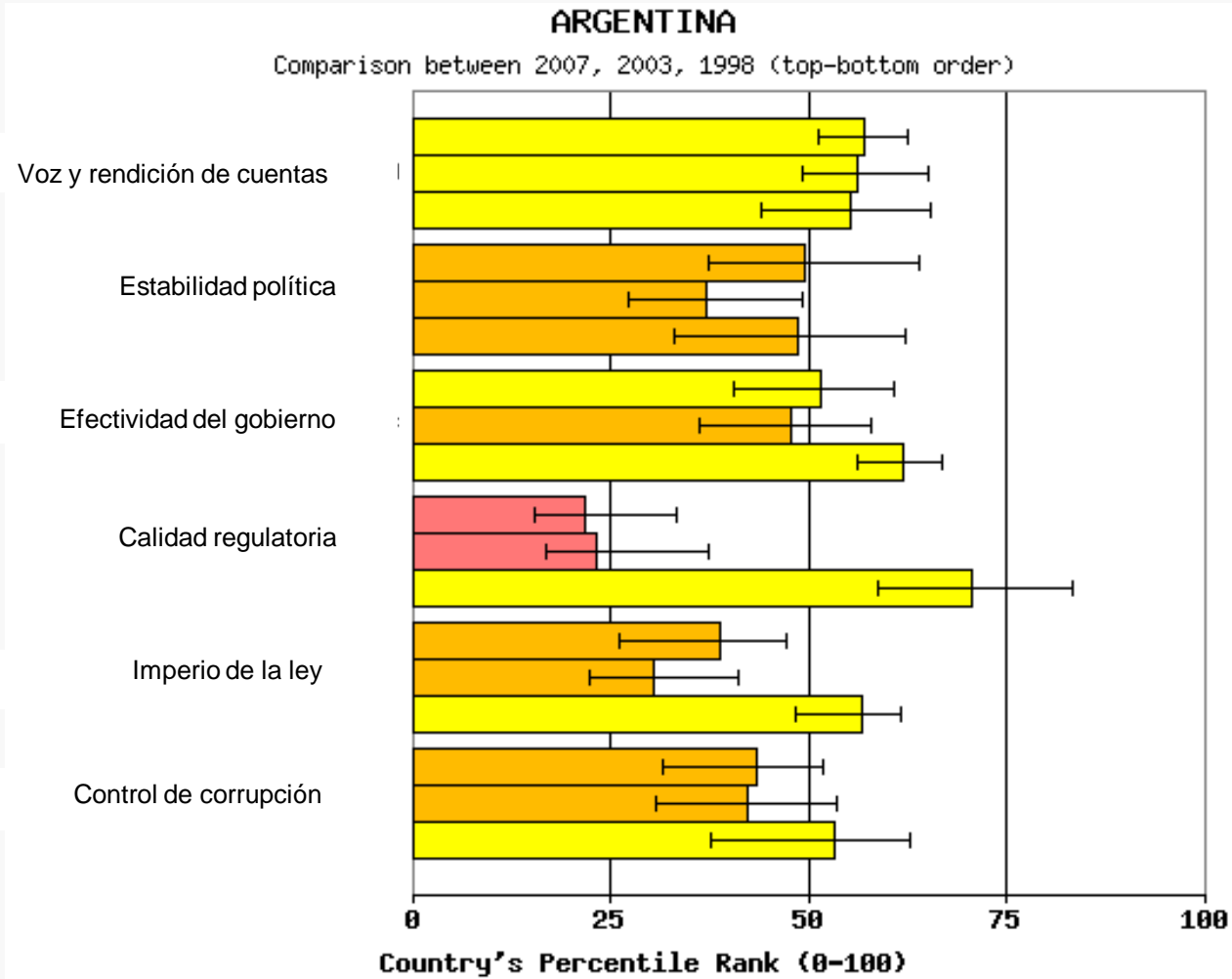


Fuente: Berensztein S., Rodríguez Larreta, H. y Sturzenegger, F. El país que queremos. Buenos Aires: Ed. Temas. (2006).

Dinámica de crisis permanente

- § Desde hace casi ocho décadas la política argentina experimenta una crisis de larga duración, caracterizada por la baja calidad de las instituciones, inestabilidad en las reglas del juego, rápida erosión de sus liderazgos y la fragilidad de los acuerdos políticos.
- § Los protagonistas del sistema político (civiles o militares, peronistas o radicales, “progresistas” o “liberales”, del “centro” o de la “periferia”), han desarrollado estrategias bastante similares: tratan de acumular poder y permanecer todo el tiempo posible, utilizando los múltiples mecanismos que contiene el presidencialismo (sobre todo con la excusa de las “emergencias”). A la corta o a la larga, todos fracasan.
- § Se trata de un problema sistémico, no coyuntural: no son las personas, la cultura o los valores, sino fundamentalmente las instituciones, que reflejan y reproducen la cultura y generan incentivos perversos que explican/condicionan los comportamientos de las personas.
- § Si el entorno externo es complicado, la Argentina hace poco para mitigar los efectos negativos y minimizar el impacto de las. Pero aún cuando el entorno externo sea relativamente bueno, los problemas endógenos nos impiden aprovechar las oportunidades que se nos presentan.

Argentina: Indicadores de gobernancia



Fuente: Kaufmann D., A. Kraay, and M. Mastruzzi 2008: Governance Matters VII: Governance Indicators for 1996-2007, World Bank 2008

El ciclo político del kirchnerismo se está agotando

- § Los ciclos políticos en la Argentina son breves – a lo sumo duran una década, por lo general bastante menos (6 o 7 años).
- § Tanto dentro del peronismo como de la oposición no peronista se están desarrollando estrategias orientadas a reemplazar al elenco gobernante actual.
- § La buena noticia es que en todos los casos se trata de figuras mucho más moderadas, menos ideológicas, más democráticas y “pro mercado”.
- § Parece ser una tendencia regional (en Brasil, Chile y hasta posiblemente en Uruguay habrá en los próximos tiempos gobiernos de centro o centro derecha).
- § Se acaba la etapa del populismo radicalizado y aislacionista, pero no hay un consenso claro sobre lo que viene: el país sigue careciendo de un modelo estratégico de desarrollo integral.

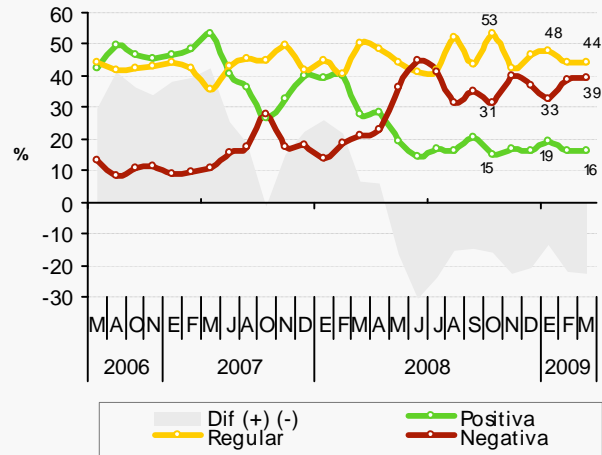
El 2009 será un año clave

- § Del nuevo balance de poder que definan las elecciones, más las consecuencias de la crisis económica y los conflictos que motive (y/o no pueda evitar) el gobierno, surgirán los actores y las agendas temáticas que dominarán el proceso de recambio político.
- § La elección clave será en la Provincia de Buenos Aires: allí (sobre todo en el Gran Buenos Aires) Kirchner se juega su futuro.
- § La oposición no peronista tiene la posibilidad de demostrar que supero el trauma de la Alianza y tiene la madurez como para generar una alternancia. Cuidado: hasta ahora no hay demasiados indicios de que vaya a aprovechar las oportunidades que se le presentan. Predominan los celos y las peleas personales, sobre todo por el liderazgo (Carrió vs. Cobos).
- § El “peronismo crítico” está creciendo, pero se trata en casi todos los casos de políticos que no tienen responsabilidad de gobernar, lo que implica recursos limitados para hacer política. La excepción es Macri, pero el peronismo es por ahora renuente a cederle la candidatura presidencial.

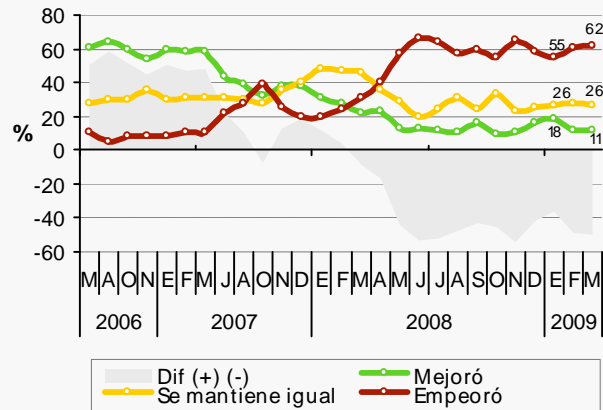
Principales tendencias de opinión pública (I): Situación general y económica del país

Situación general del país

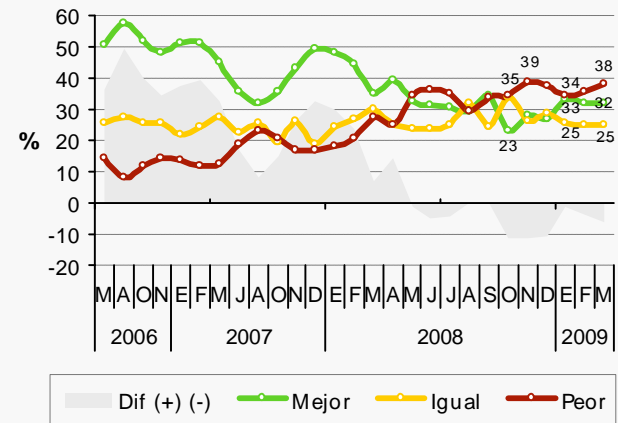
Evaluación actual



Evaluación retrospectiva (un año atrás)



Evaluación prospectiva (próximo año)



Fuente: Poliarquía Consultores.

Principal problema del país

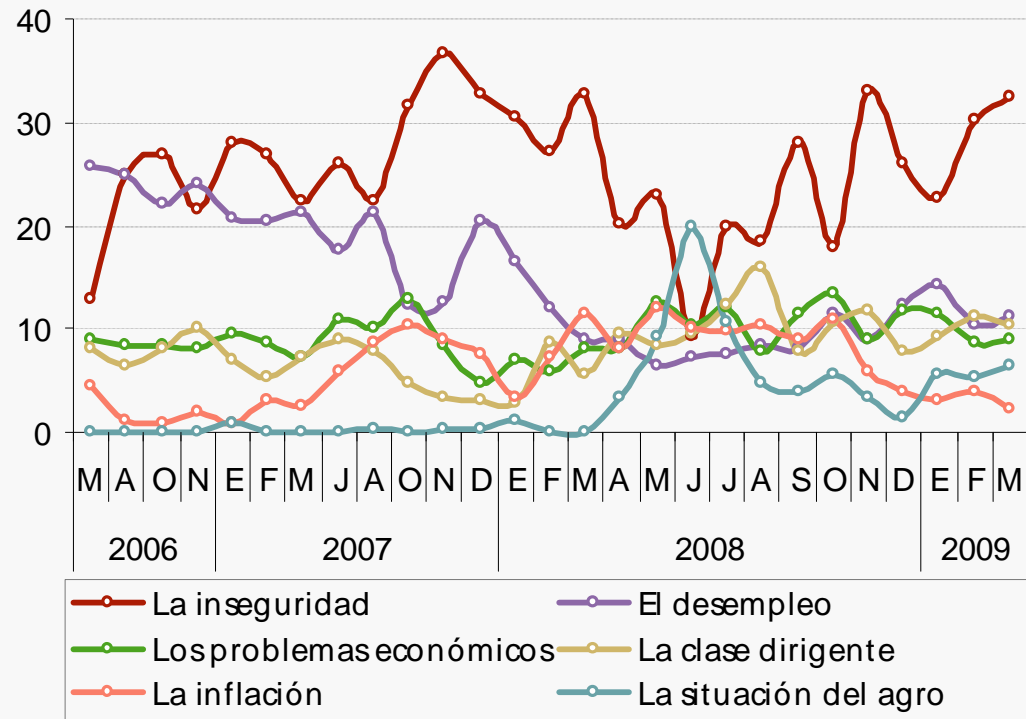
“¿Cuál es en su opinión el principal problema del país?”

	2º Sem. 2006	1º Sem. 2007	2º Sem. 2007	1º Sem. 2008	2º Sem. 2008	Ene-09	Feb-09	Mar-09
La inseguridad	24	26	31	24	24	23	30	33
El desempleo	24	20	17	10	9	14	10	11
La clase dirigente	8	7	5	7	11	9	11	10
Los problemas económicos	8	9	9	9	11	11	9	9
El conflicto con el campo	0	0	0	6	5	6	5	6
La corrupción	5	5	5	6	4	6	4	4
La educación	6	6	5	4	3	4	4	3
La inflación	1	3	9	9	8	3	4	2
La pobreza	5	5	4	3	2	3	2	2
La distribución del ingreso	0	0	1	3	2	2	1	2
La mentalidad de los argentinos	2	2	2	2	2	2	1	1
Otro	13	14	11	15	14	12	15	14
Nsnc	3	2	1	3	3	4	2	3
Total	100	100	100	100	100	100	100	100

Fuente: Poliarquía Consultores.

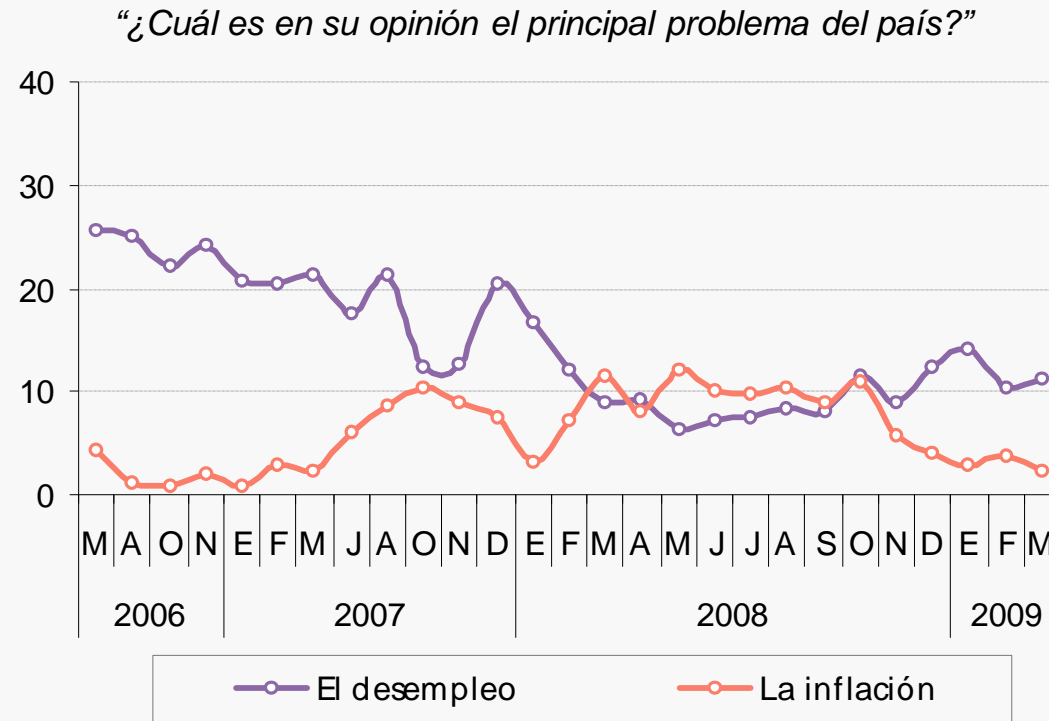
Principal problema del país

“¿Cuál es en su opinión el principal problema del país?”



Fuente: Poliarquía Consultores.

Trade-off entre inflación y desempleo



Fuente: Poliarquía Consultores.

Principal problema personal

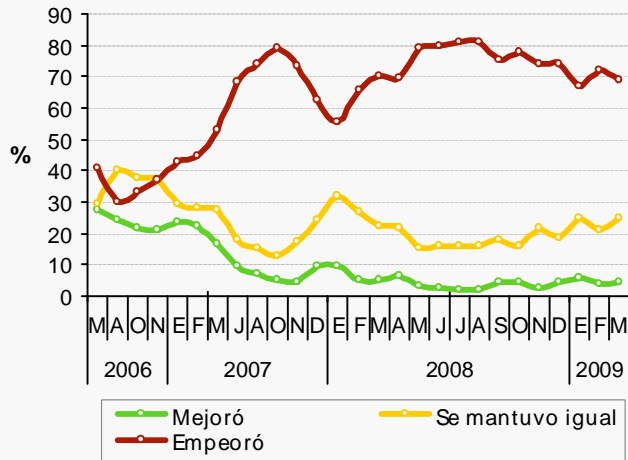
“¿Y cuál es el problema que más lo afecta a usted personalmente?”

	2º Sem. 2006	1º Sem. 2007	2º Sem. 2007	1º Sem. 2008	2º Sem. 2008	Ene-09	Feb-09	Mar-09
La inseguridad	23	26	26	21	21	20	23	25
Los problemas económicos	14	11	12	14	20	22	19	21
El desempleo	20	18	16	10	10	14	15	14
La inflación	3	6	13	17	15	9	8	8
El conflicto con el campo	0	0	0	3	4	4	4	4
La educación	2	4	3	3	2	2	2	3
Los bajos salarios	4	4	4	4	4	3	3	2
La situación de los jubilados	3	3	3	2	2	3	2	2
La pobreza	3	2	2	2	2	2	2	1
La salud	2	2	2	2	2	2	2	1
La clase dirigente	1	1	1	1	2	1	1	1
Otros	11	12	10	10	8	9	13	9
Ninguno	12	9	7	7	6	8	7	8
Nsnc	2	2	2	2	2	2	1	1
Total	100	100	100	100	100	100	100	100

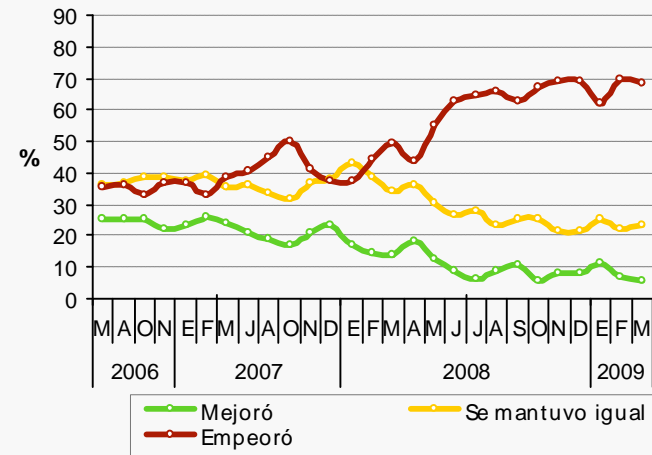
Fuente: Poliarquía Consultores.

Evolución principales problemas

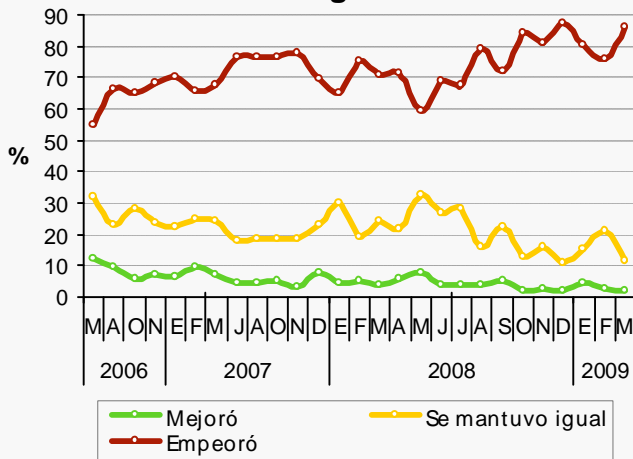
Inflación



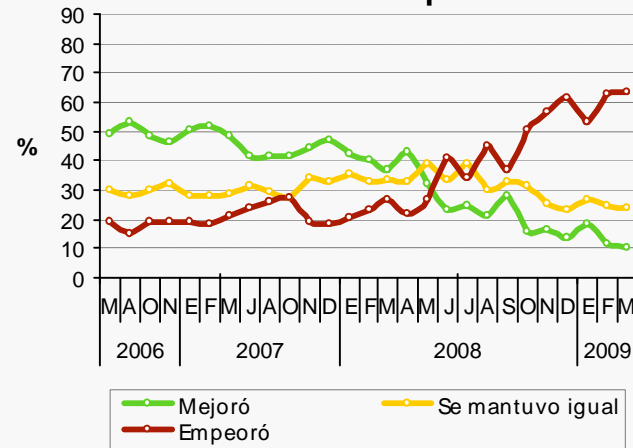
Pobreza



Inseguridad

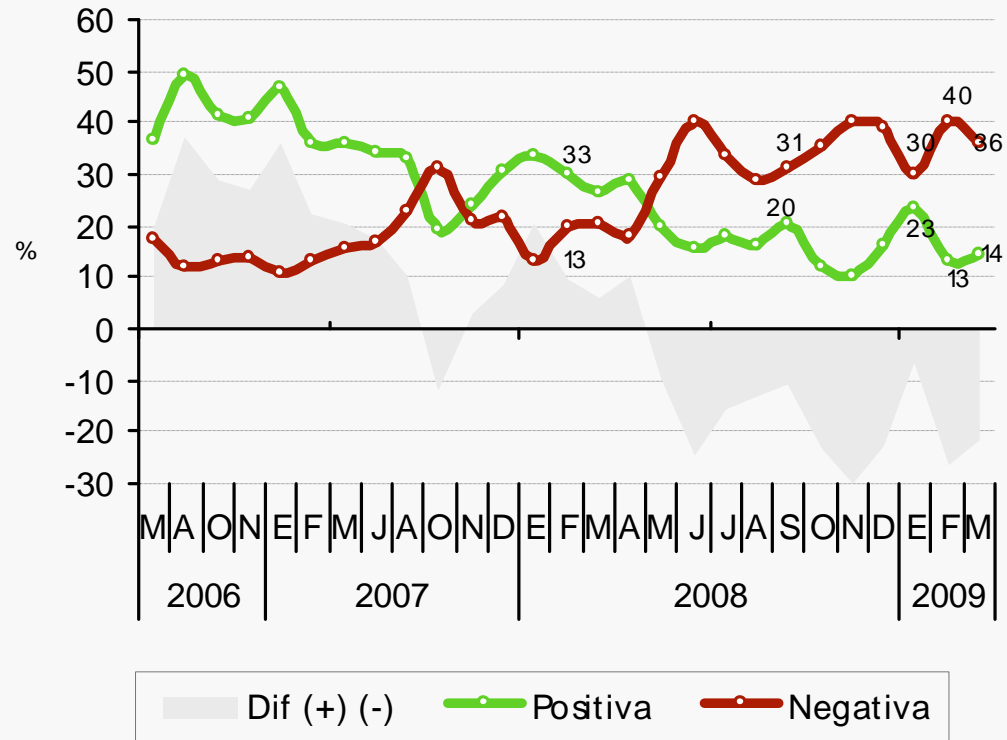


Desempleo



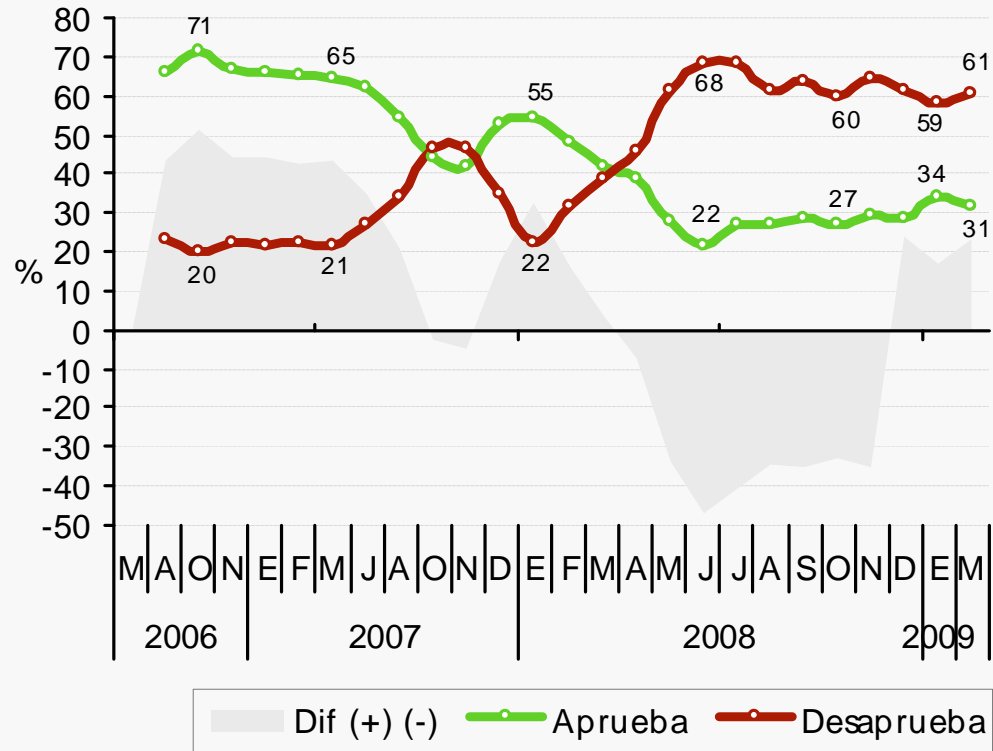
Fuente: Poliarquía Consultores.

Evaluación de la situación económica del país



Fuente: Poliarquía Consultores.

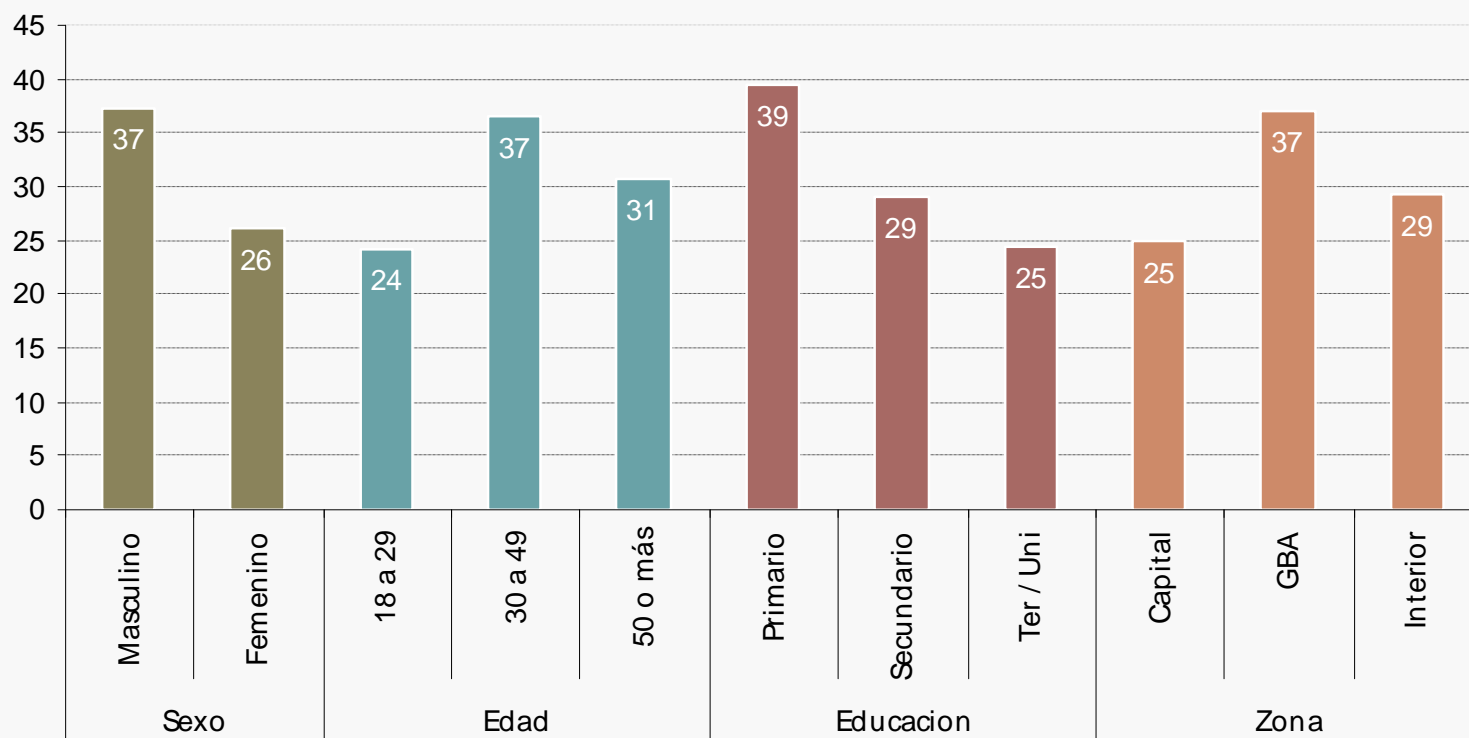
Aprobación de la gestión económica del gobierno



Fuente: Poliarquía Consultores.

Aprobación de la gestión económica del gobierno

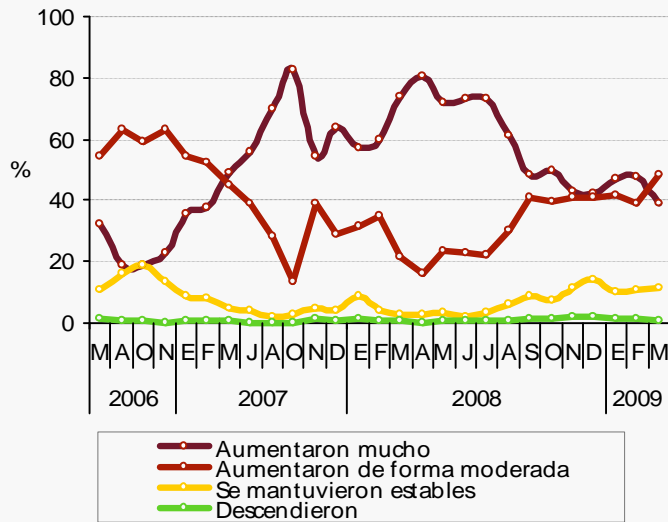
Según segmentos sociodemográficos



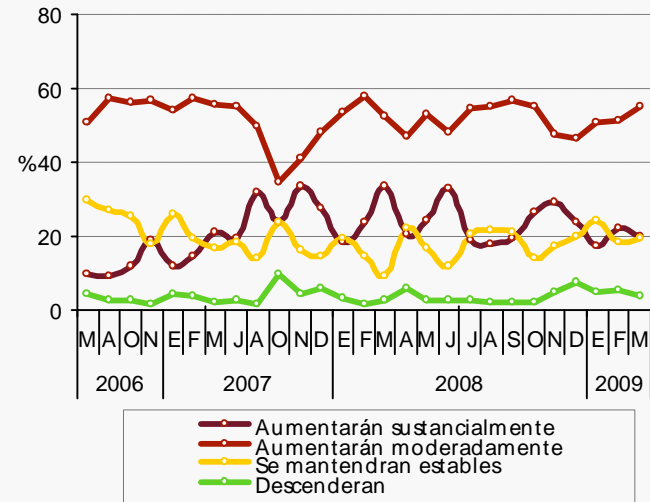
Fuente: Poliarquía Consultores.

Indicadores de Inflación

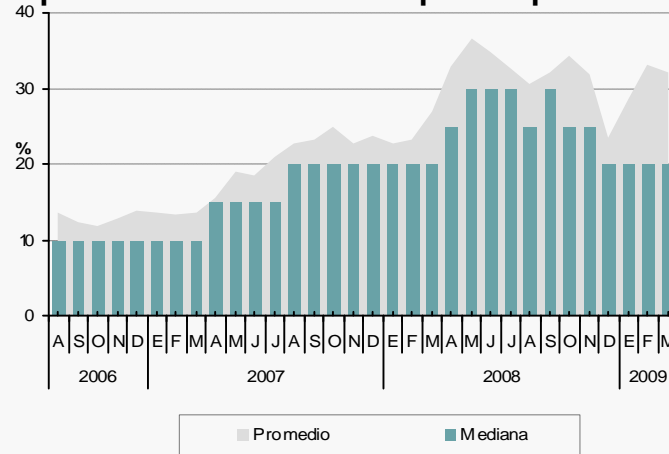
Percepción de inflación en el último mes



Expectativas inflacionarias para el próximo mes

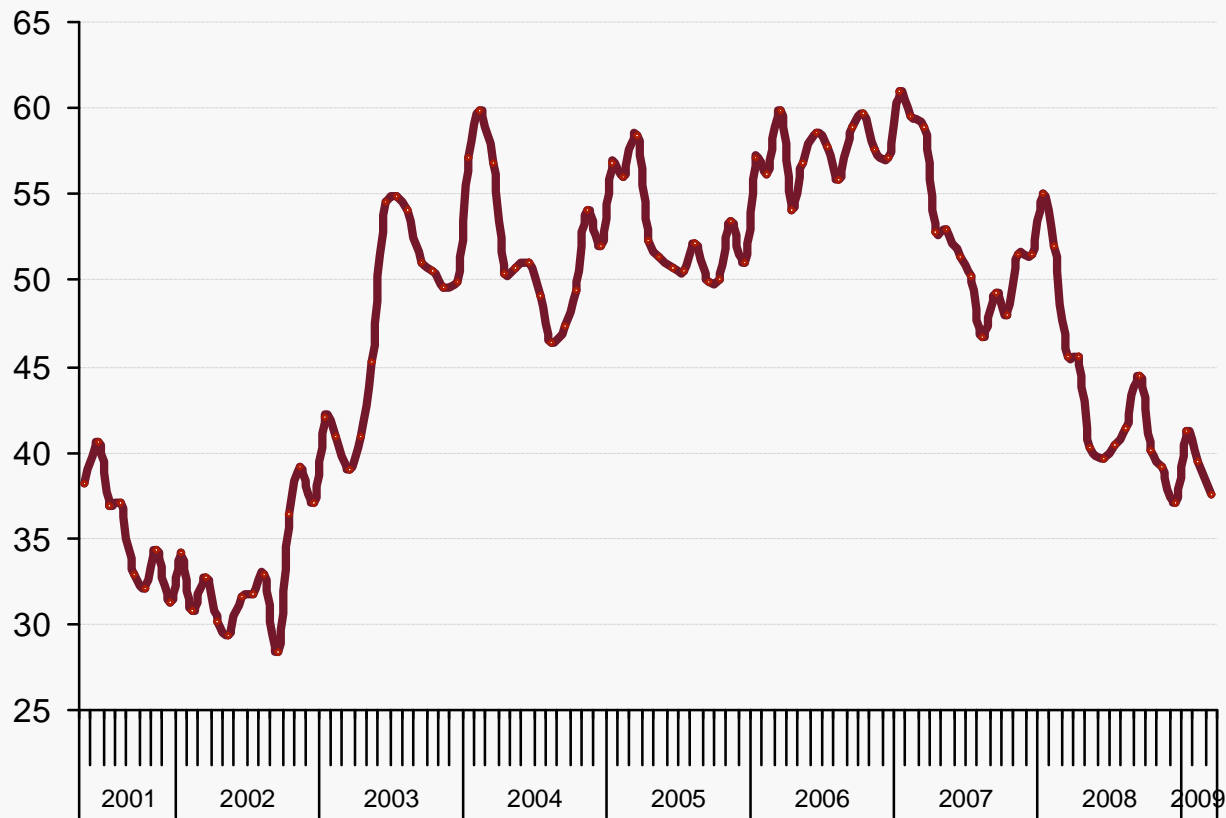


Expectativas inflacionarias para el próximo año



Fuente: Poliarquía Consultores.

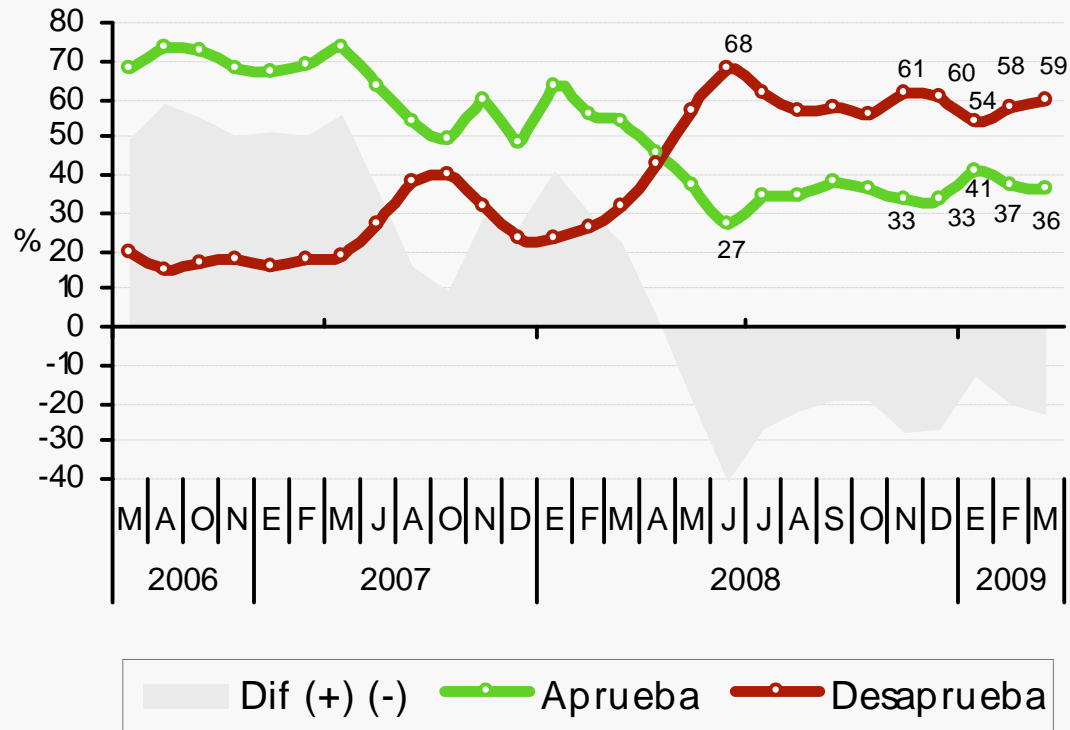
Índice de Confianza del Consumidor



Fuente: UTDT / Poliarquía Consultores.

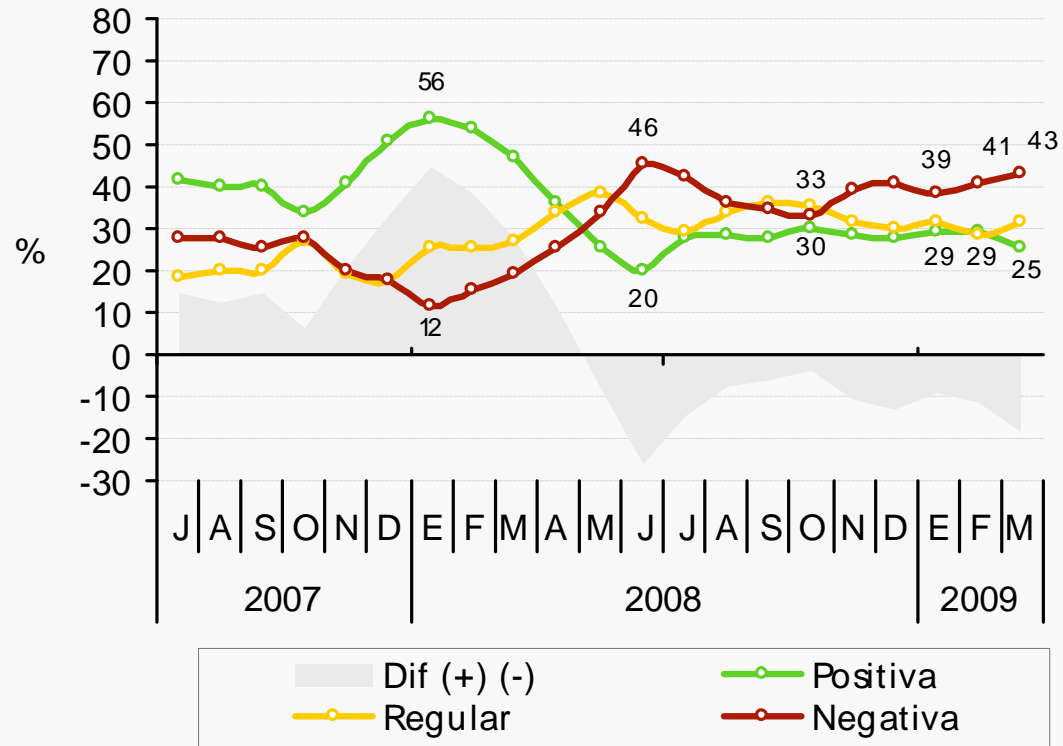
Principales tendencias de opinión pública (II): Cristina Kirchner y su gobierno

Aprobación presidencial



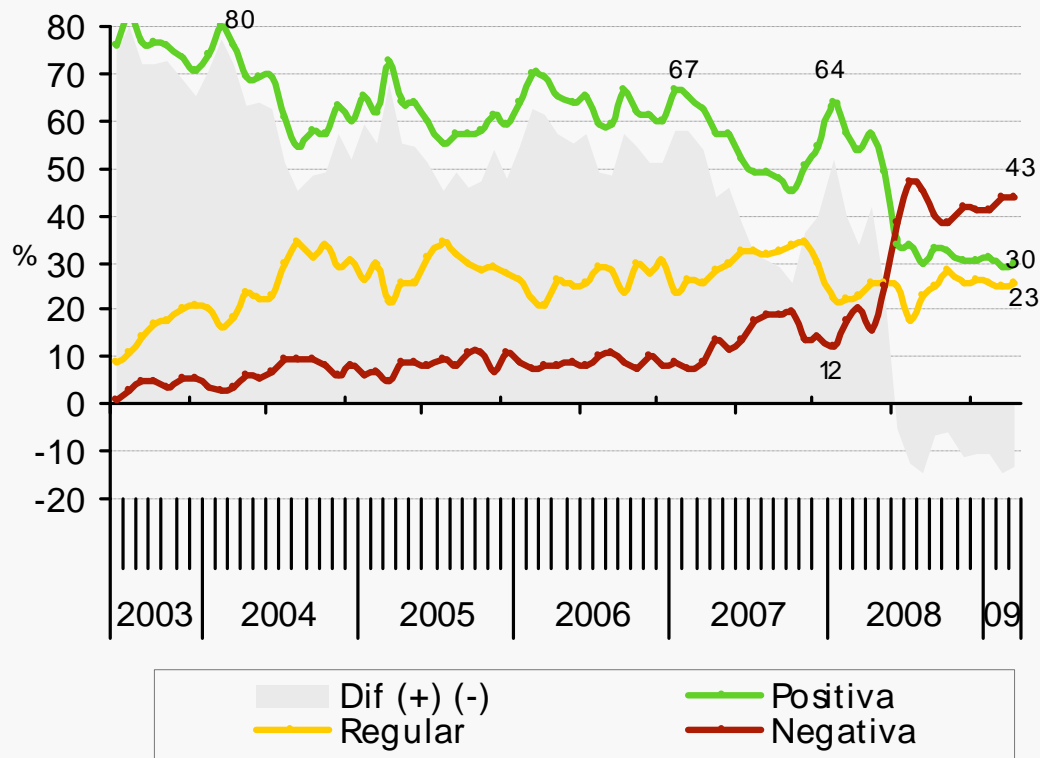
Fuente: Poliarquía Consultores.

Imagen de Cristina Kirchner



Fuente: Poliarquía Consultores.

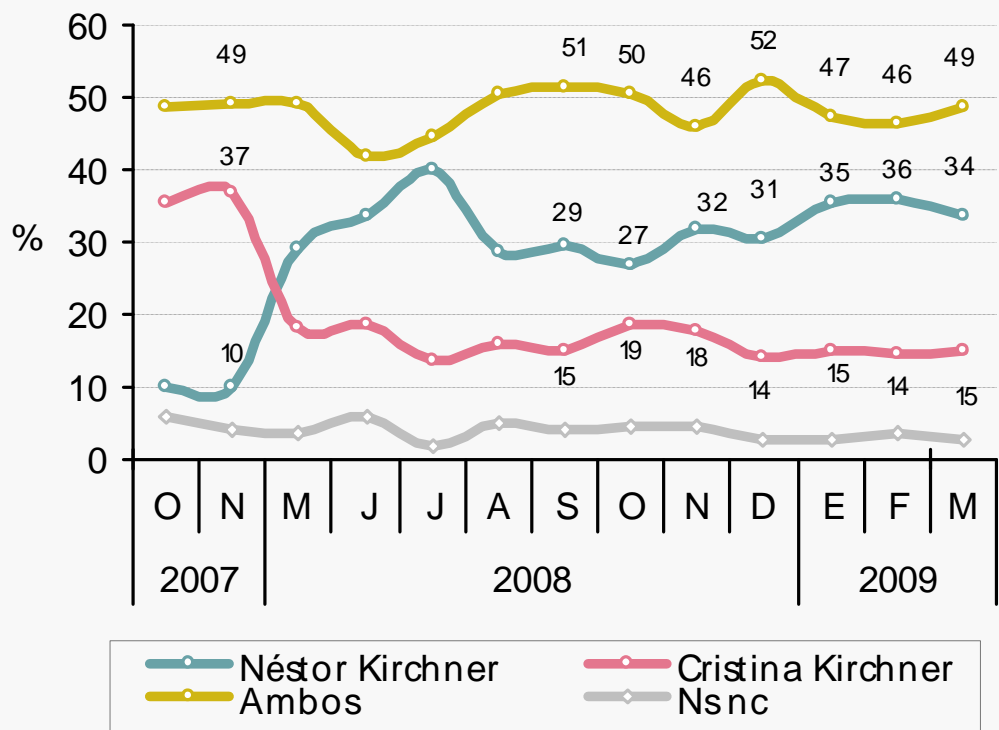
Imagen de Néstor Kirchner



Fuente: Poliarquía Consultores.

¿Quién toma las decisiones en el gobierno?

“¿Quien cree usted que toma las decisiones en el gobierno nacional?”



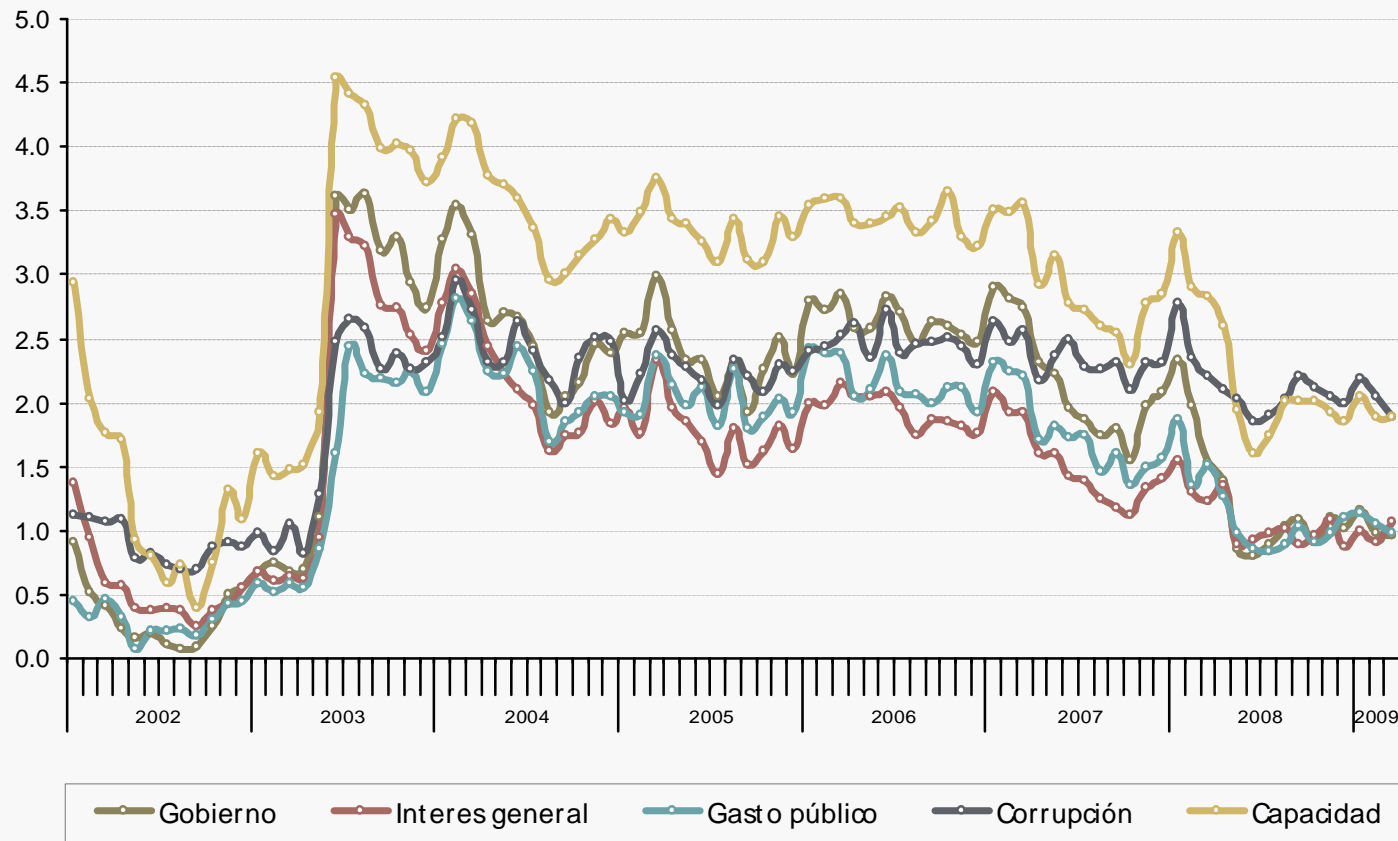
Fuente: Poliarquía Consultores.

Índice de Confianza en el Gobierno -ICG-



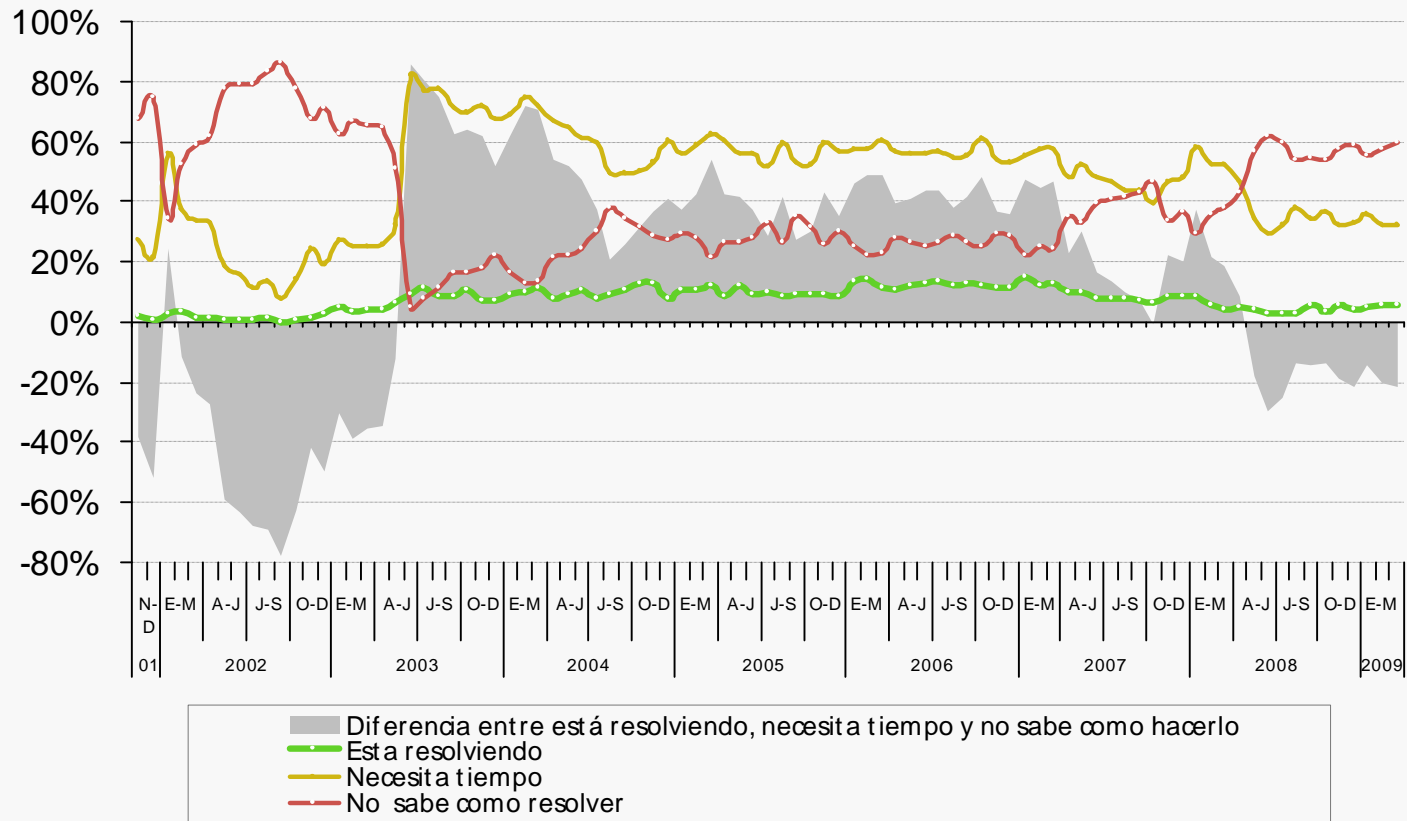
Fuente: UTDT/Poliarquía Consultores. Estudio basado en 1000 casos de centros urbanos con más de 10.000 hab. Marzo 2009

Componentes del Índice de Confianza en el Gobierno



Fuente: UTDT/Poliarquía Consultores. Estudio basado en 1000 casos de centros urbanos con más de 10.000 hab. Marzo 2009

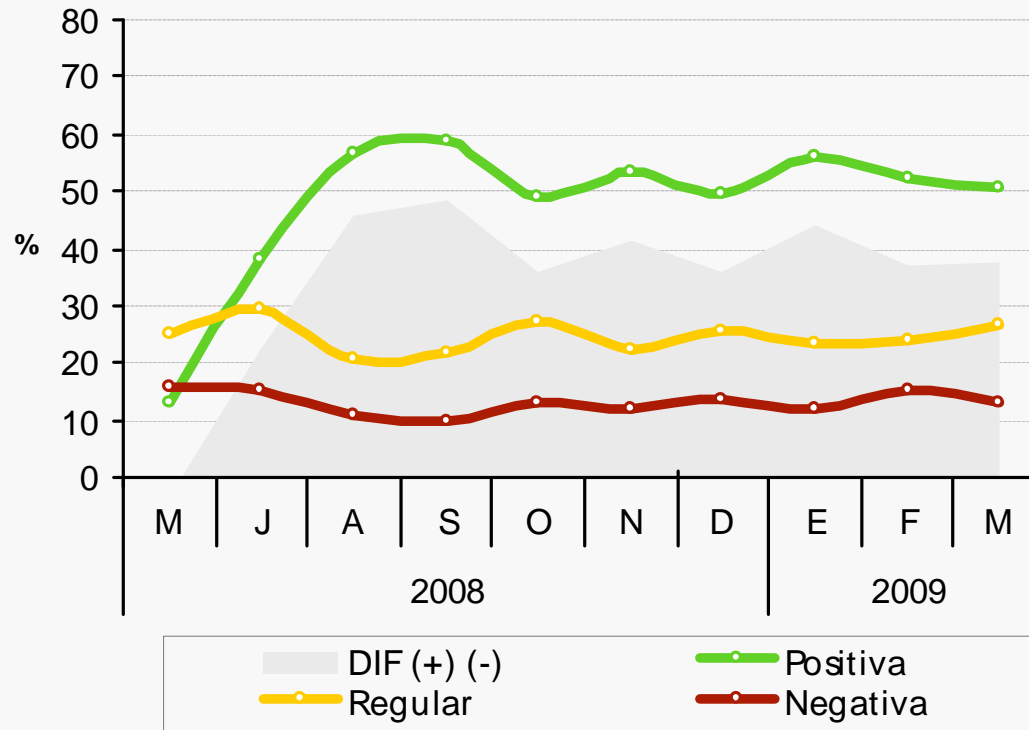
Componentes del ICG: Capacidad



Fuente: UTDT/Poliarquía Consultores. Estudio basado en 1000 casos de centros urbanos con más de 10.000 hab. Marzo 2009

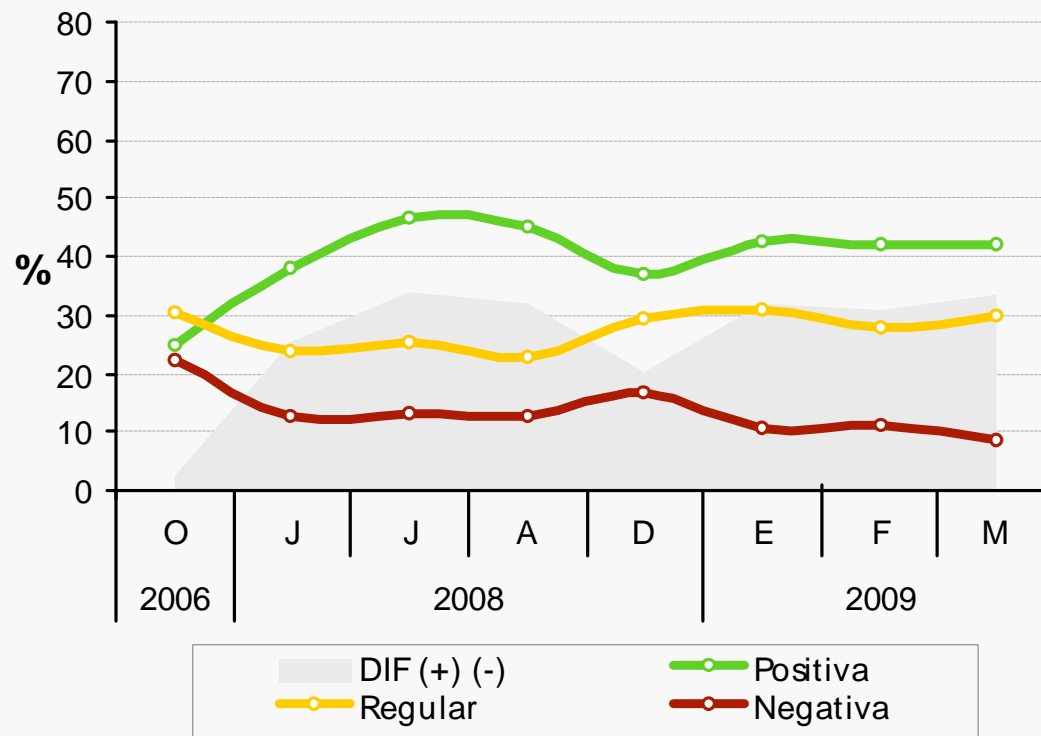
Principales tendencias de opinión pública (III): Evaluación de dirigentes políticos nacionales

Evolución de la imagen de Julio Cobos



Fuente: Poliarquía Consultores.

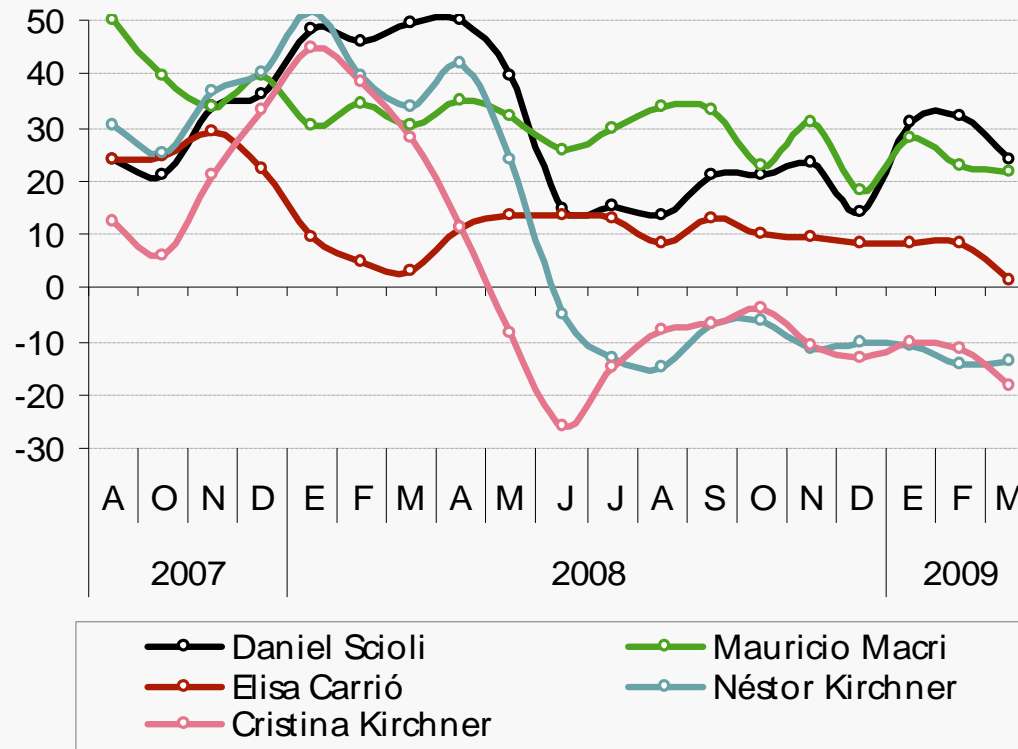
Evolución de la imagen de Carlos Reutemann



Fuente: Poliarquía Consultores.

Imagen de los principales dirigentes políticos

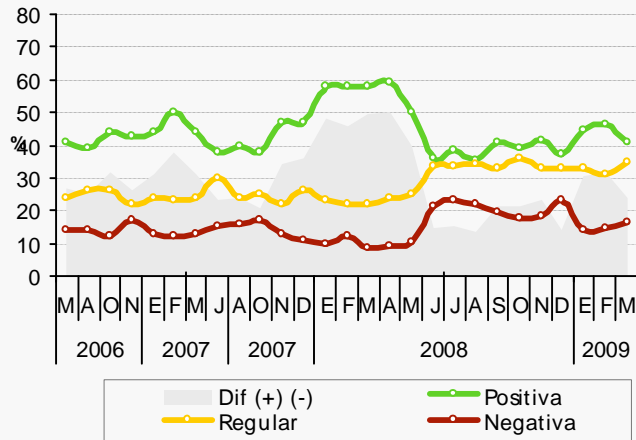
Evolución de los diferenciales



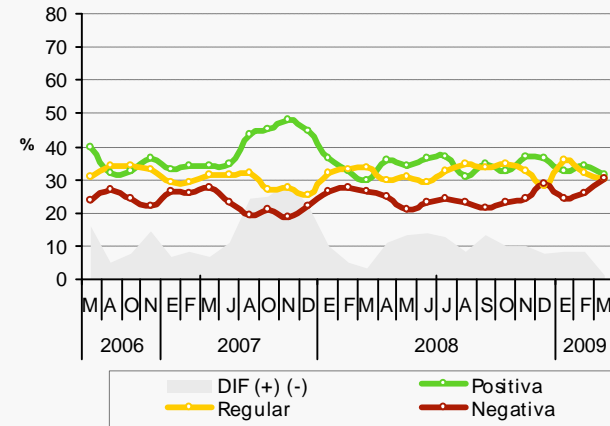
Fuente: Poliarquía Consultores.

Evolución de la imagen de los principales dirigentes políticos

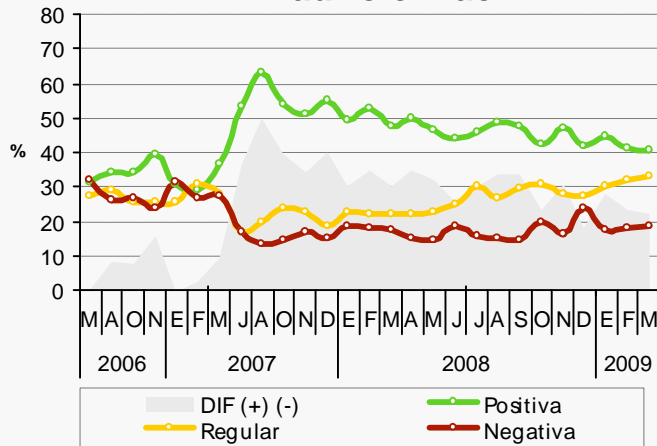
Daniel Scioli



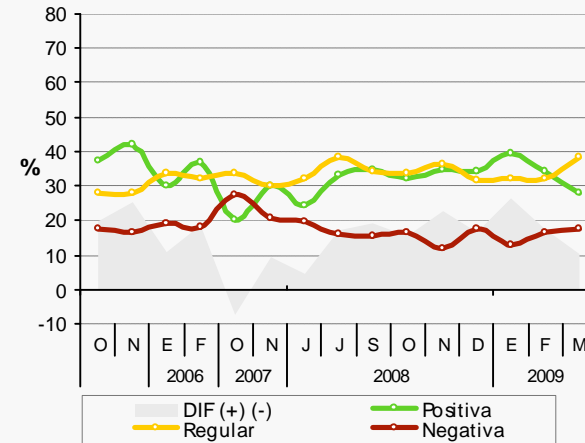
Elisa Carrió



Mauricio Macri



Felipe Solá



Fuente: Poliarquía Consultores.

Evaluación de dirigentes políticos (I)

	Medición	Positiva	Regular	Negativa	Dif (+) (-)	Ns Nc	Total
Julio Cobos	Mar 09	51	27	13	38	10	100
Carlos Reutemann	Mar 09	42	30	9	33	19	100
Gabriela Michetti	Mar 09	37	20	9	28	34	100
Sergio Massa	Mar 09	37	29	11	26	24	100
Hermes Binner	Mar 09	31	17	5	26	47	100
Daniel Scioli	Mar 09	41	35	17	24	7	100
Mauricio Macri	Mar 09	41	33	19	22	8	100
Francisco de Narváez	Feb 09	28	21	9	19	41	100
Roberto Lavagna	Feb 09	32	31	16	16	21	100
Margarita Stolbizer	Feb 09	21	12	6	15	62	100
Luis Juez	Feb 09	21	14	6	15	60	100
Martín Redrado	Nov 08	16	12	5	11	67	100
Felipe Solá	Mar 09	28	38	18	10	16	100
Gerardo Morales	Feb 09	17	17	7	10	58	100
Adolfo Rodríguez Saá	Ene 09	33	27	26	7	14	100

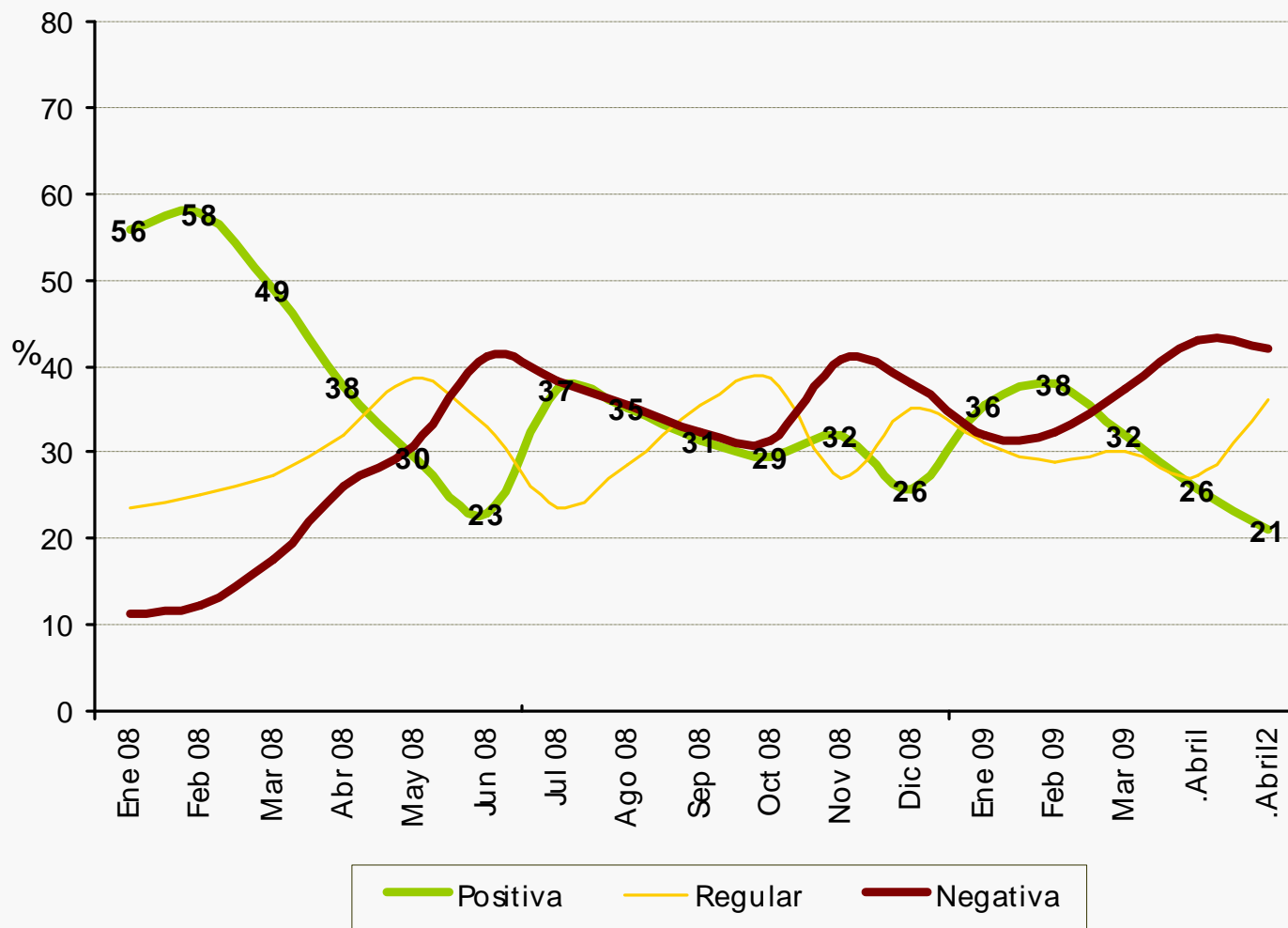
Fuente: Poliarquía Consultores.

Evaluación de dirigentes políticos (II)

	Medición	Positiva	Regular	Negativa	Dif (+) (-)	Ns Nc	Total
Alfonso Prat Gay	Dic 08	13	14	8	5	66	100
Jorge Telerman	Nov 08	17	30	14	3	38	100
Elisa Carrió	Mar 09	31	31	30	1	8	100
Amado Boudou	Nov 08	6	9	5	1	81	100
José Manuel de la Sota	Dic 08	18	34	23	-5	24	100
Alberto Fernández	Feb 09	21	29	28	-7	22	100
Agustin Rossi	Feb 09	8	17	15	-7	59	100
Ricardo López Murphy	Dic 08	21	31	31	-10	17	100
Néstor Kirchner	Mar 09	30	25	43	-13	1	100
Cristina Kirchner	Mar 09	25	31	43	-18	0	100
Eduardo Duhalde	Mar 09	20	31	38	-18	10	100
Hugo Moyano	Feb 09	13	24	52	-39	12	100
Carlos Menem	Ene 09	12	16	68	-56	4	100
Luis D'Elia	Feb 09	6	15	64	-58	14	100

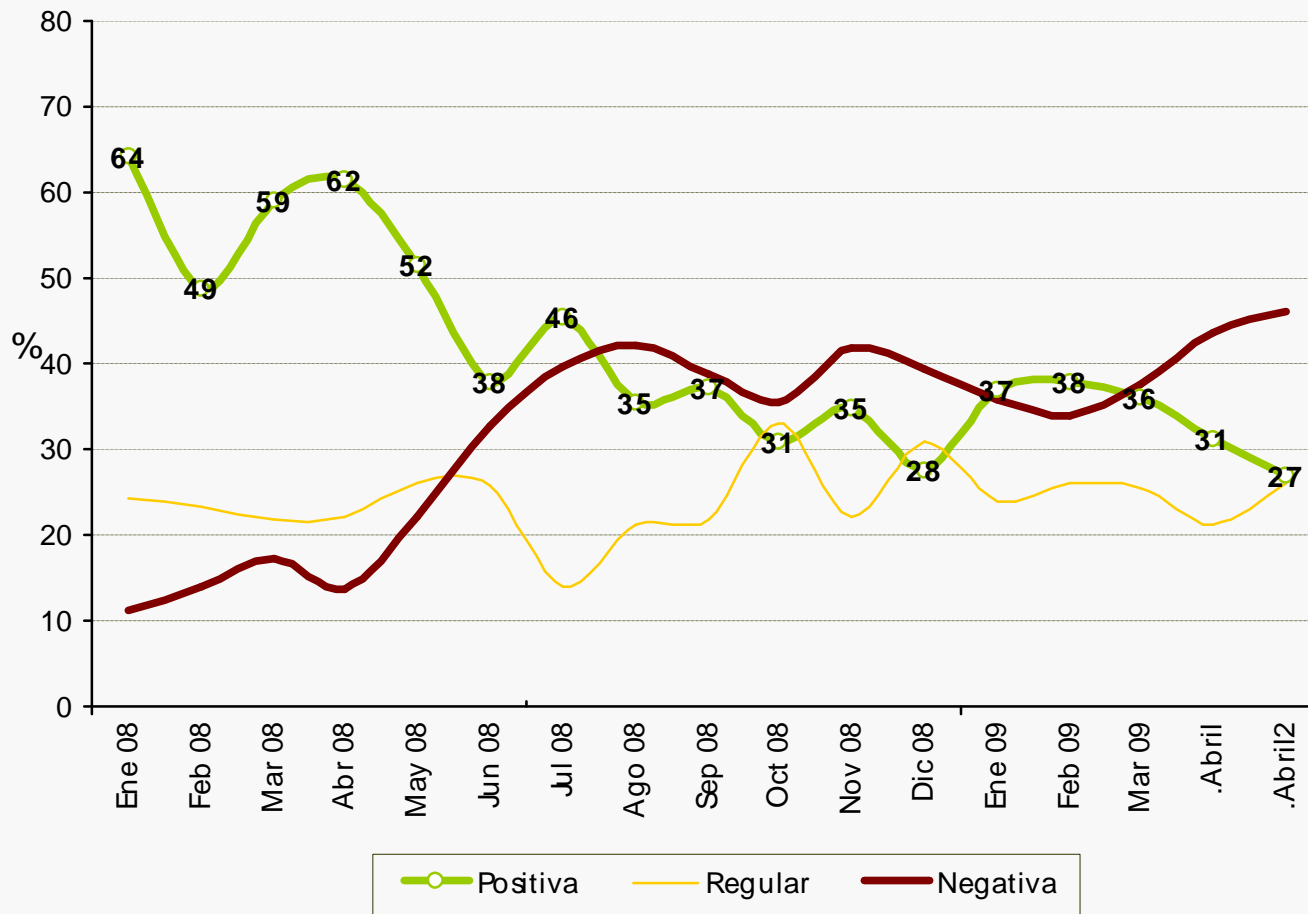
Fuente: Poliarquía Consultores.

Imagen de CFK en el GBA



Fuente: Poliarquía Consultores.

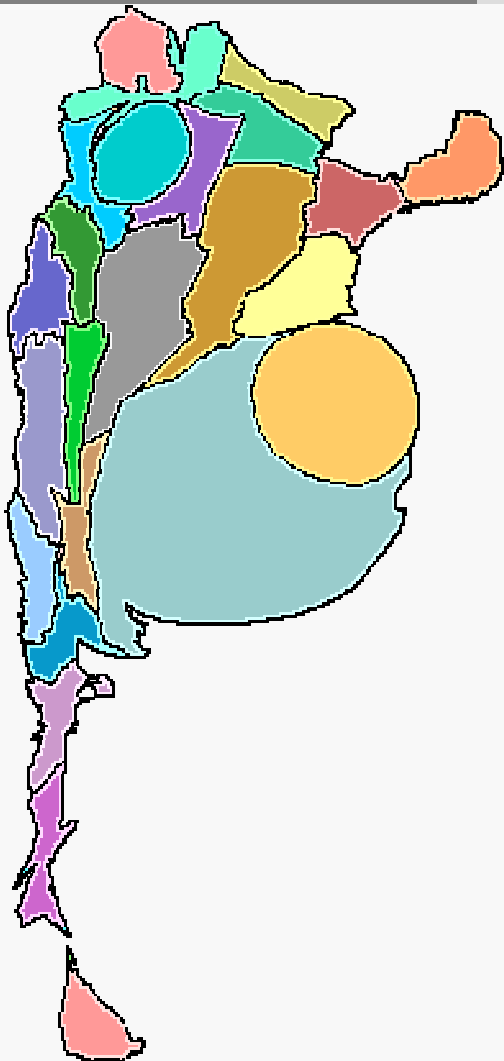
Imagen de Néstor Kirchner en el GBA



Fuente: Poliarquía Consultores.

Elecciones 2009

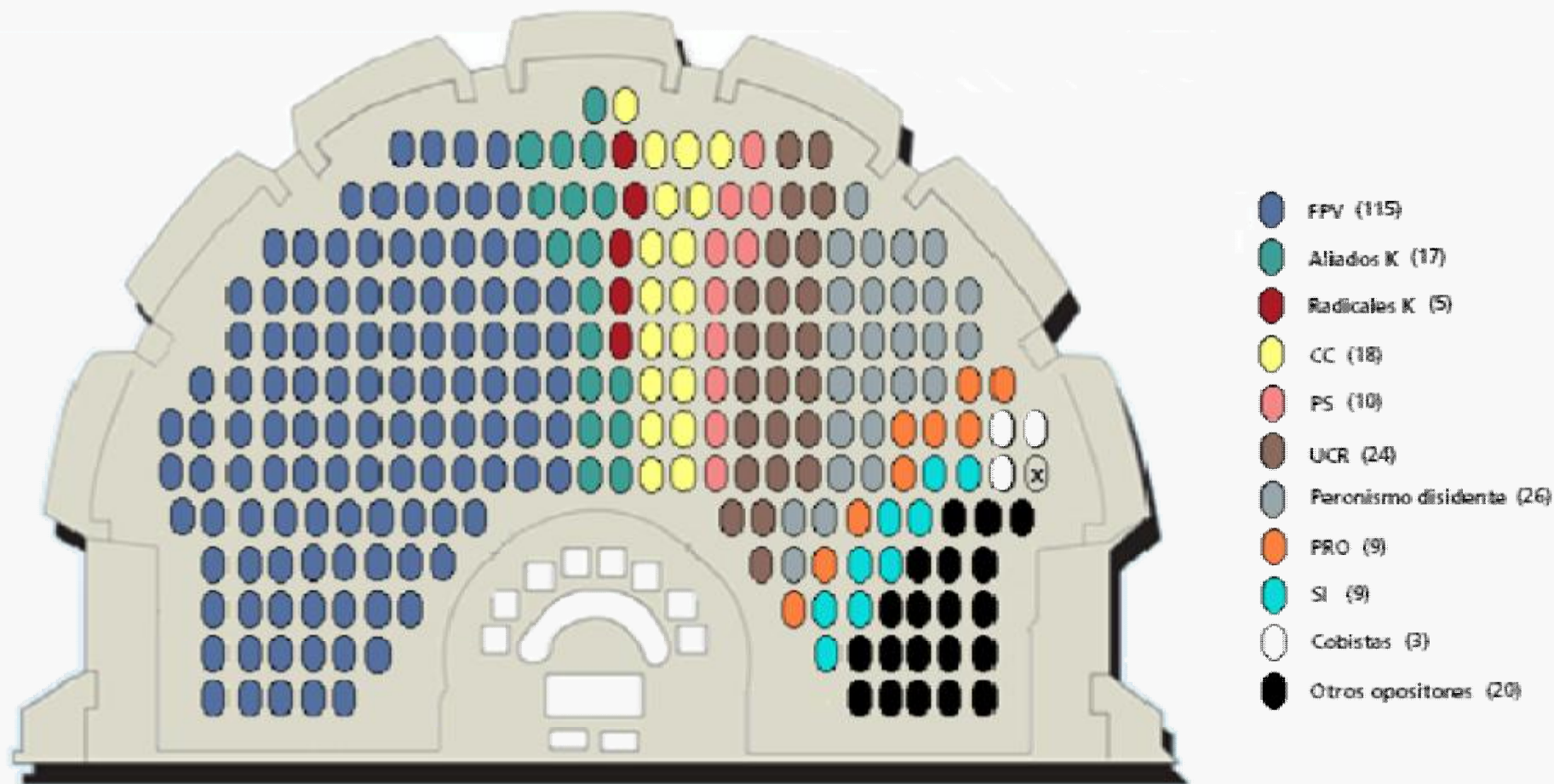
Importancia relativa de los distritos según la cantidad de diputados: el método Gastern y Newman



Fuente: Atlas Electoral de Andy Tow

- El objetivo de este cartograma es ilustrar las distorsiones generadas por nuestro sistema de representación proporcional.
- Nótese la importancia de la elección en la Provincia de Buenos Aires para la distribución de las nuevas bancas en la Cámara de Diputados de la Nación. Otros distritos claves son la Ciudad de Buenos Aires, Santa Fé, las provincias del Litoral, Tucumán y Córdoba.
- A pesar de su relativamente escaso peso electoral, algunas provincias pequeñas están sobre-representadas, como es el caso de Tierra del Fuego o Jujuy.

Estructura actual de la Cámara de Diputados de la Nación



Fuente: Elaboración propia en base a información de la Cámara de Diputados

Cantidad de bancas que renueva cada bloque en las próximas elecciones

Bloque	Bancas	Porcentaje	Total
FPV	60	52%	115
Aliados K	8	47%	17
Radicales K	1	20%	5
<i>Oficialistas + Aliados K</i>	69	50%	137
Peronismo Desidente	14	54%	26
CC	3	17%	18
PS	5	50%	10
UCR	12	50%	24
PRO	5	56%	9
Cobistas	1	33%	3
Si	6	67%	9
Otros opositores	12	60%	20
Total	127	50%	256

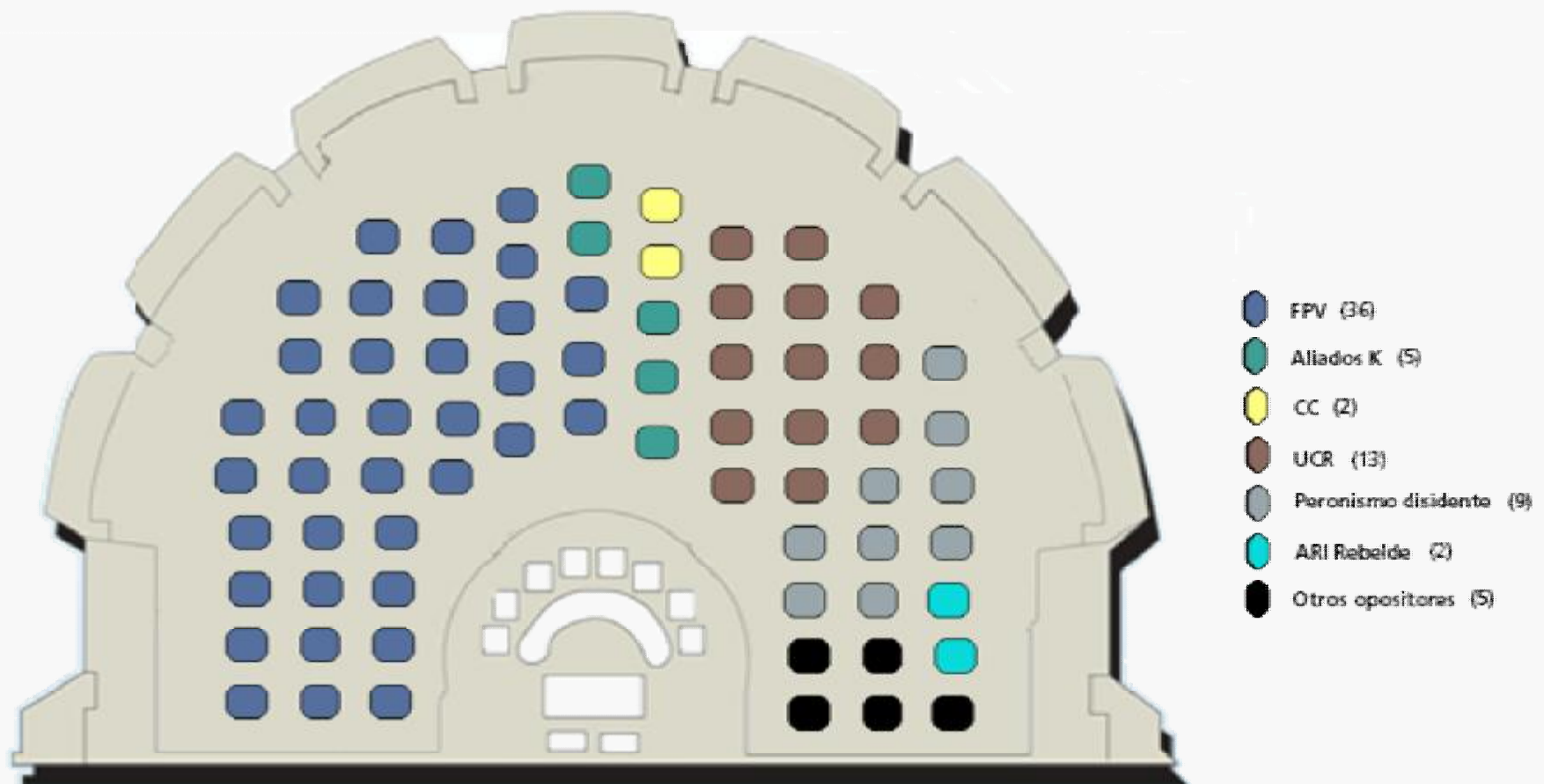
Fuente: Elaboración propia en base a información de la Cámara de Diputados

Cantidad de bancas que se renuevan según distrito y tendencia política

Provincia	Oficialistas + Aliados K	Opositores	Total	% mínimo necesario para mantener bancas
Buenos Aires	21	14	35	48%
Capital	4	9	13	24%
Córdoba	4	5	9	36%
Santa Fé	3	6	9	28%
Entre Ríos	3	2	5	48%
Mendoza	1	4	5	15%
Chaco	1	3	4	20%
Tucumán	4	0	4	73%
Catamarca	0	3	3	0%
Corrientes	2	1	3	45%
Jujuy	2	1	3	45%
La Pampa	2	1	3	48%
Misiones	3	0	3	68%
Neuquén	3	0	3	68%
Salta	2	1	3	48%
San Juan	2	1	3	45%
San Luis	0	3	3	0%
Santa Cruz	2	1	3	50%
Santiago del Estero	2	1	3	47%
Chubut	2	0	2	70%
Formosa	2	0	2	70%
La Rioja	2	0	2	70%
Río Negro	1	1	2	35%
Tierra del Fuego	1	1	2	28%
Total	69	58	127	41,5%

Fuente: Elaboración propia en base a información de la Cámara de Diputados

Estructura actual de la Cámara de Senadores de la Nación



Fuente: Elaboración propia en base a información del Senado de la Nación

Cantidad de senadurías que renueva cada bloque en las próximas elecciones

Bloque	Bancas	Porcentaje	Total
FPV	11	31%	36
Aliados K	1	20%	5
CC	0	0%	2
UCR	6	46%	13
Peronismo Desidente	2	22%	9
Otros opositores ex ARI*	4	80%	5
	0	0%	2
Total	24	33,3%	72

* Los senadores José Martínez y María Rosa Díaz, representantes por Tierra del Fuego, anunciaron su desvinculación al partido.

Fuente: Elaboración propia en base a información de la Cámara de Senadores

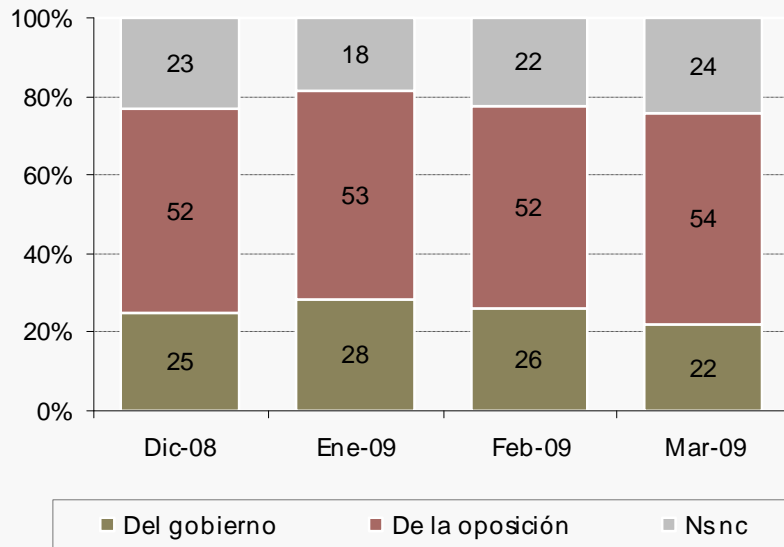
Cantidad de senadurías que se renuevan según distrito y tendencia política

Provincia	Oficialistas + Aliados K	Opositores	Total
Córdoba	2	1	3
Santa Fé	0	3	3
Mendoza	2	1	3
Tucumán	1	2	3
Catamarca	1	2	3
Corrientes	2	1	3
La Pampa	2	1	3
Chubut	2	1	3
Total	12	12	24

Fuente: Elaboración propia en base a información de la Cámara de Senadores

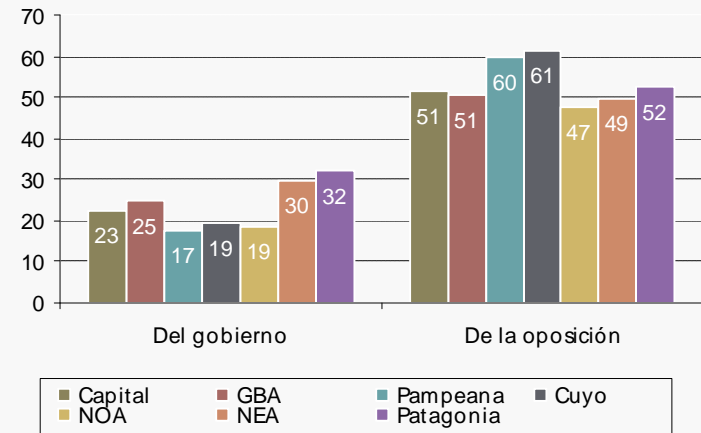
Situación electoral (I)

“¿Si hoy hubiera elecciones para diputados, usted votaría a un candidato que apoye al gobierno de Cristina Kirchner o a un candidato de la oposición a Cristina Kirchner?”

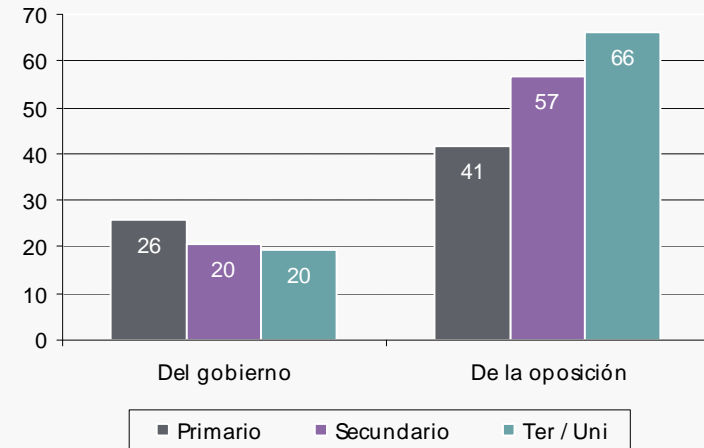


Fuente: Poliarquía Consultores.

Intención de voto según zona

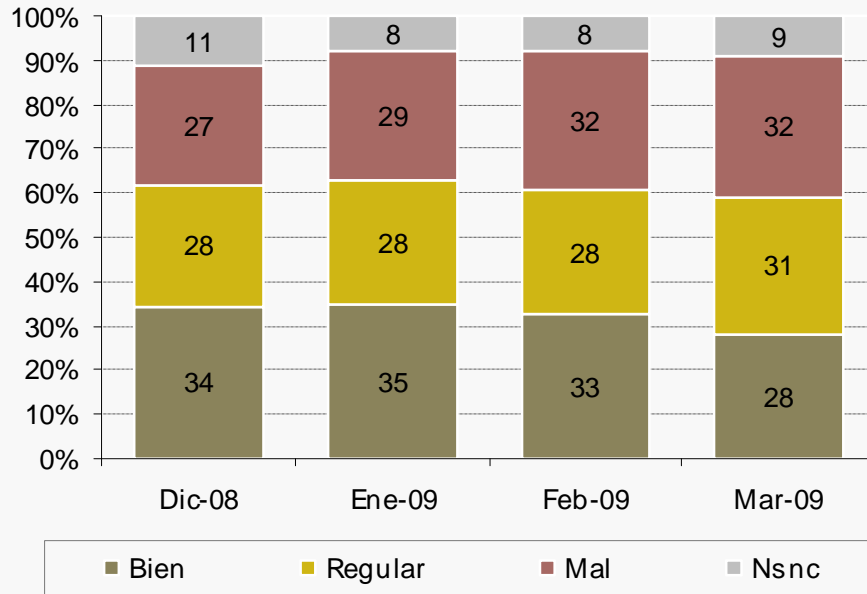


Intención de voto según educación

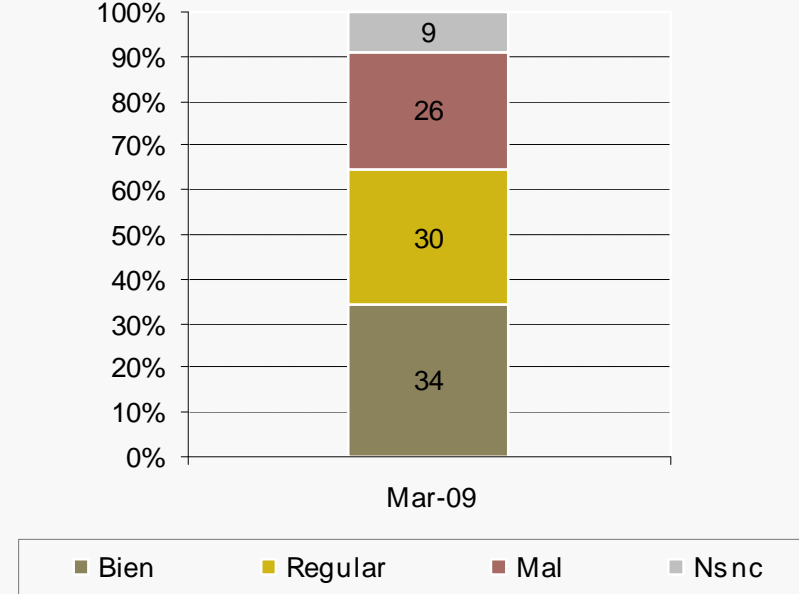


Situación electoral (II)

“¿Cómo evaluaría usted una coalición electoral que incluyera a los Radicales, los Socialistas y a Elisa Carrió?”



“¿Cómo evalúa usted la coalición electoral que integran Macri, de Narvárez y Solá?”



Fuente: Poliarquía Consultores.

Escenarios electorales

Escenario 1: Victoria K

- Gana el oficialismo en la Provincia de Buenos Aires, con una diferencia de entre 5 y 8 puntos respecto del segundo.
- Caída leve en el Congreso, pero a pesar de la pérdida del quórum se mantiene como primera minoría.
- 30-35% votos a nivel nacional

Escenario 2: Empate

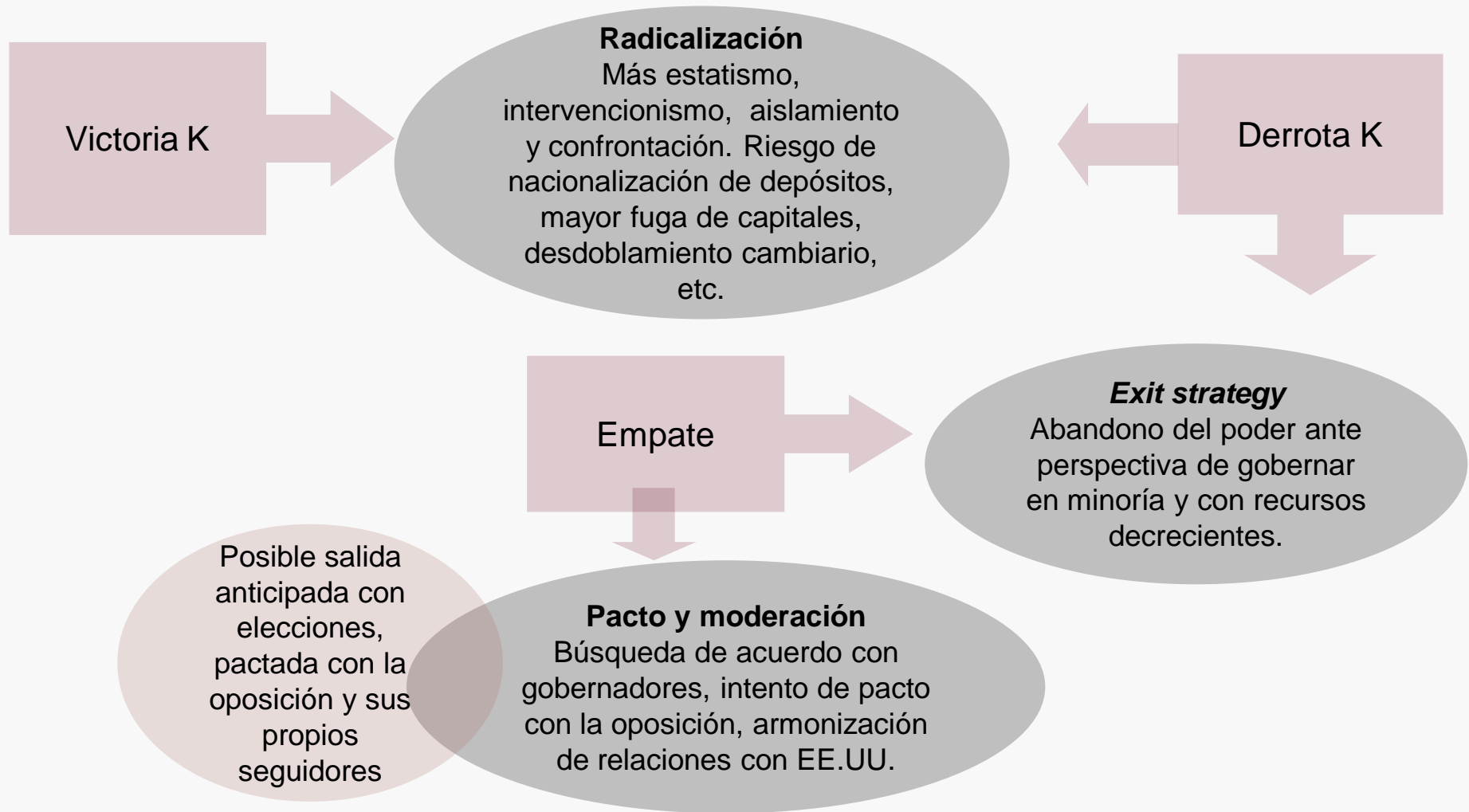
- Gana en la Provincia de Buenos Aires, pero sin una diferencia significativa
- Comienza un proceso de debilitamiento con una incipiente crisis de gobernabilidad
- Presión de los gobernadores para modificar el sistema de reparto de recursos + cuasi monedas

Escenario 3: Derrota K

- Pierde el quórum en diputados y pelagra el quórum en el Senado.
- Derrota en la Provincia de Buenos Aires
- Se profundiza la debilidad del kirchnerismo en los principales distritos del país.

Fuente: Poliarquía Consultores.

Estrategias postelectorales



Fuente: Poliarquía Consultores.

Escenarios

Escenarios

	Continuidad	Erosión continua	Crisis aguda
Imagen de CFK	>40%	30% - 40%	<30%
Relación entre K's y el peronismo	Acuerdo	Conflicto	"Guerra"
Fortaleza de la oposición	Baja	Media	Alta
Corrupción	Media	Alta	"Banelco"
Crisis energética	Cíclica y manejable	Permanente	Generalizada
Inflación	<10%	10% - 20%	>20%
PBI	> 6%	3% - 6%	<3%
Situación Fiscal	Sólida	Empeorando	Deficitaria
Riesgo País	<300	300 - 600	>600
Conflictividad social y laboral	Media	Alta	Muy alta
Situación externa	Favorable	Neutra	Desfavorable
Relación con los medios	Paz mediática	Conflicto	"Guerra"
Probabilidad (diciembre 2007)	p=.75	p=.18	p=.07

www.poliarquia.com

Reservados todos los derechos, prohibida la reproducción total o parcial de contenidos de esta presentación por cualquier medio o procedimiento y con cualquier destino, sin previa autorización escrita de Poliarquía Consultores.